



## Editorial

Aqui estão as notícias da APPDA-Lisboa, frescas e verdadeiras, sem réstia de fake news!

Este “jornal” procura informar periodicamente sobre a vida da associação, a sua atividade, o apoio prestado às pessoas que vivem ou convivem com perturbações do espectro do autismo (PEA).

A newsletter visa que esta partilha de informação chegue à comunidade em geral, sensibilizando-a para o conhecimento das PEA e ajudando a divulgar, tão amplamente quanto possível, boas práticas que facilitam a inclusão das pessoas pelas PEA afetadas, assim promovendo a sua qualidade de vida e também a qualidade de vida da comunidade que respeite e valorize todos e cada um dos seus membros.

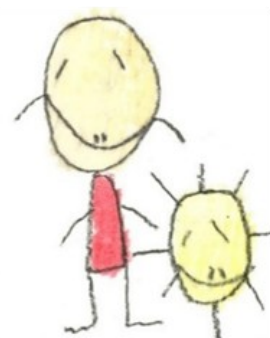
*Maria Paula Figueiredo*

*Presidente da APPDA-Lisboa*

---

A APPDA-LISBOA  
PROJETOS  
SANTOS POPULARES  
ESCAPADINHA A PALMELA  
COLÓNIA DE FÉRIAS  
CONCERTO ARTWECAN  
OS NOSSOS ARTISTAS  
OLHÓ JOGO  
A NÃO PERDER!

---





## A APPDA-LISBOA

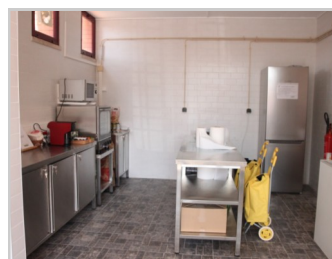
A Associação Portuguesa para as Perturbações do Desenvolvimento e Autismo (APPDA-Lisboa) é uma instituição particular de solidariedade social, que tem como **missão** prestar serviços às pessoas com Perturbação do Espectro do Autismo (PEA) e às pessoas com elas significativamente relacionadas, promovendo a defesa e o exercício dos respetivos direitos com vista à melhoria da sua qualidade de vida. A sua **visão** é ser uma organização de referência no que respeita ao aprofundamento do conhecimento do autismo e à qualidade dos serviços prestados. Rege-se pelos **valores** da solidariedade, associativismo, não discriminação, respeito pela dignidade das pessoas, inclusão, espírito de missão e competência. Baseia-se nos **princípios** consagrados na Convenção sobre os Direitos das Pessoas com Deficiência, na Carta para as Pessoas com Autismo, no Código de Ética e, de um modo geral, nos que visam a implementação e a defesa de uma sociedade inclusiva, consagrados em instrumentos da ordem jurídica nacional e internacional.

A APPDA-Lisboa tem como serviços:

- **CAO**- Centro de Atividades Ocupacionais;
- **CRI** - Centro de Recursos para a Inclusão;
- **EEE** - Estabelecimento de Educação Especial;
- **Lares Residenciais** - Ajuda e Zambujal;
- **UPCS** - Unidade Prestadora de Cuidados de Saúde.

## PROJETOS

1) Com o projeto **“Sabores e Aromas da Ajuda”** conseguimos criar uma cozinha pedagógica que nos permitiu aumentar o leque de atividades terapêuticas, ocupacionais, formativas e de inclusão. Além das receitas feitas pelas salas do CAO e EEE, também foi possível receber visitas de escolas parceiras para usufruir deste recurso e aumentar o envolvimento com a comunidade.



2) Porque uma ida ao médico pode ser um grande desafio para as pessoas com PEA, a APPDA-Lisboa desenvolveu o projeto **“Saúde para todos”**. Este tem o objetivo de atenuar alguns medos e/ou ansiedade que as visitas ao médico possam causar, ao ter contacto com alguns instrumentos médicos e proporcionando experiências positivas com “pessoas de bata branca”.

Este projeto permitiu-nos criar um **Passaporte Hospitalar** que deverá acompanhar as pessoas com PEA no seu dia-a-dia e onde, além dos dados pessoais, está descrito o perfil comportamental de cada um, de forma a facilitar o atendimento em serviços de saúde. **Qualquer pessoa pode ter um Passaporte Hospitalar, basta entrar em contacto connosco.**

**PASSAPORTE HOSPITALAR**  
Apoio Individual ao Autismo  
APPDA Lisboa

**DADOS PESSOAIS**

Nome: \_\_\_\_\_

Género de ser chamado por: \_\_\_\_\_

Estado Nacionalidade: \_\_\_\_\_

Cartão de Cidadão: \_\_\_\_\_

**EM SITUAÇÃO DE URGÊNCIA, DEVEM CONTACTAR**

Nome: \_\_\_\_\_

Familiar  Outro

Telefone: \_\_\_\_\_

Morada: \_\_\_\_\_



Por fim, criámos um **Guia de cuidados para as pessoas com PEA nos serviços de saúde**, que pretende dotar os profissionais de saúde de estratégias que melhorem a qualidade do serviço prestado, tornando-o mais célere e menos invasivo para as pessoas com PEA. **Estamos disponíveis para a divulgação/ação de formação sobre esta ferramenta junto dos serviços de saúde. Para isso, basta entrar em contacto connosco.**



3) Com o projeto **“Toca a Mexer”** instalámos aparelhos de fitness nos jardins da APPDA-Lisboa, para promover uma prática regular de exercício físico ao ar livre.



## SANTOS POPULARES



Aqui na APPDA  
Houve um arraial,  
Foi no dia 28  
E não correu nada mal!

Tivemos comida e bebida,  
E música para animar.  
Todos se divertiram,  
Com a banda a tocar.

Vieram amigos e família,  
Para dar luz a esta festa.  
P’ro ano contamos com outra,  
Que seja tão boa como esta!

## ESCAPADINHA A PALMELA



No passado mês de junho os alunos da EEE foram passar três dias ao Aldeamento Turístico de Palmela, acompanhados pelos técnicos da APPDA, onde disfrutaram dos primeiros dias de verão. Além de todo o divertimento e descanso, esta iniciativa permitiu que os nossos alunos tivessem uma experiência diferente fora do núcleo familiar, promovendo uma maior autonomia, convívio com os pares e alargando assim o seu leque de experiências.



## COLÓNIA DE FÉRIAS

Durante o mês de julho, a APPDA-Lisboa teve mais uma edição da sua colónia de férias. Foram realizadas várias atividades nas instalações da associação e na comunidade, tais como passeios ao ar livre, idas à praia e à piscina, atividades desportivas, uma visita ao museu da RTP, vários piqueniques, ser “pizzeiro” por um dia, entre outros. Todos se divertiram e anseiam por mais!





## CONCERTO ARTWECAN

No mês de julho tivemos o prazer de acolher para um concerto memorável a Associação Coreana de Arte e Cultura para o Desenvolvimento e a Deficiência – Artwecan. São um grupo de mais de 300 membros com deficiência, que de outra forma não poderiam realizar os seus sonhos artísticos. A maior parte está ligada à música clássica, tradicional coreana ou à música popular.

Este evento resulta de uma parceria com a Embaixada da República da Coreia em Portugal, ficando o convite para a Banda da APPDA-Lisboa fazer uma visita à sua associação na Coreia.

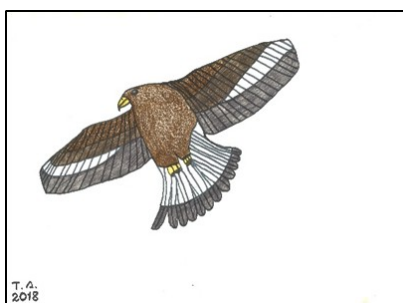


## ÚLTIMA HORA!

A DGEstE já comunicou a aprovação do financiamento para o ano letivo 2019/2020, relativamente à parceria com os agrupamentos de escolas, sendo este igual ao ano letivo transato. O CRI mantém o mesmo número de agrupamentos, no entanto, aumenta o número de escolas e de alunos que apoia com PEA. **Consequentemente, o tempo de apoio por aluno reduz, considerando-se que será insuficiente para as necessidades dos alunos, das escolas e das famílias.** Mais um desafio para o nosso CRI, que irá fazer a melhor gestão de recursos possível para garantir a qualidade do serviço!

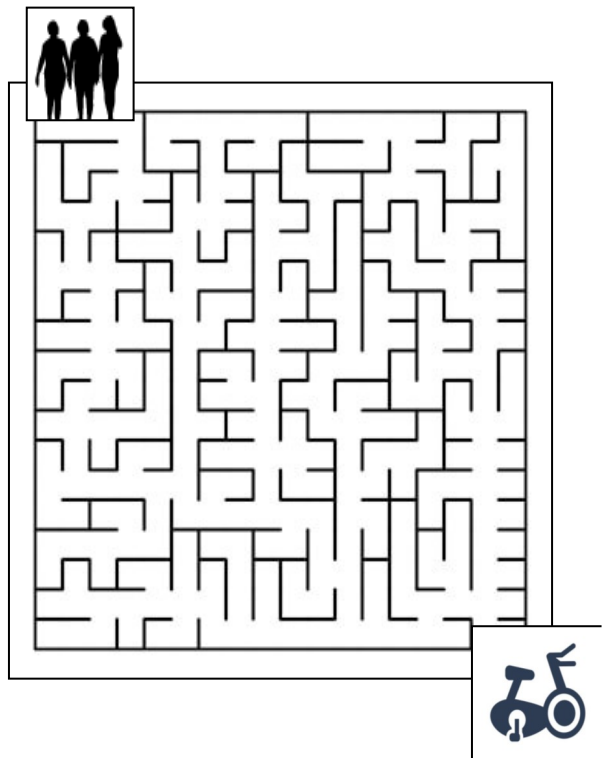
## OS NOSSOS ARTISTAS

A cada trimestre vários trabalhos artísticos serão alvo de votação e os 3 mais votados serão publicados na nossa newsletter. Nesta edição os vencedores foram o Luís (EEE), o Tiago (CAO) e o David (CRI). Parabéns!



# DLHÓ JOGO

## LABIRINTO



## SOPA DE LETRAS

A	P	P	D	A	W	T	U	A	C	S	J	Q	E	N	R
E	T	B	I	P	A	I	O	V	E	M	P	I	A	T	E
P	S	C	O	N	C	E	R	T	O	U	I	N	D	U	D
Y	U	O	E	J	B	M	F	H	O	S	S	H	A	K	G
C	I	N	E	M	A	Y	P	F	P	P	C	O	Q	S	V
L	F	R	T	R	C	U	V	J	A	F	I	O	P	C	Q
S	E	M	A	S	E	L	A	Q	S	E	N	Y	B	M	S
A	R	O	L	U	E	J	J	E	S	Z	A	Y	O	G	A
E	I	S	U	O	O	D	M	A	E	G	E	C	E	A	Ú
G	A	Q	S	X	O	P	R	A	I	A	A	A	E	H	D
Q	S	M	Y	A	W	M	O	R	O	H	P	N	E	A	E
L	D	Z	Z	P	E	T	V	O	G	Z	Y	O	M	E	B
T	M	C	Y	L	W	Z	Z	L	T	D	S	A	B	A	O
N	F	E	I	Q	Z	U	K	C	W	U	P	G	P	H	Y
V	F	Y	J	K	A	E	C	N	Y	T	J	E	X	O	K
M	P	Y	I	Z	R	I	P	O	D	I	R	M	Y	F	A

CINEMA  
YOGA  
PRAIA  
FÉRIAS  
PISCINA

APPDA  
CANOAGEM  
CONCERTO  
PASSEIO  
SAÚDE

## A NÃO PERDER!

NÃO PERCA NO PRÓXIMO NÚMERO:  
A BANDA DA APPDA - USÉDA  
O ARRANQUE DO ANO LETIVO 2019/2020  
OS PREPARATIVOS PARA A ÉPOCA NATALÍCIA  
INFORMAÇÕES SOBRE O PRÓXIMO SEMINÁRIO.

FAWE ATENTO... É JÁ EM DEZEMBRO!



# RESUMINDO...

## SANTOS POPULARES

NO JARDIM DA APPDA, TIVEMOS UMA FESTA COM COMIDA, BEBIDA E UMA BANDA A TOCAR MÚSICA.



TROUXEMOS AMIGOS, FAMÍLIA E DIVERTIMOS-NOS MUITO!

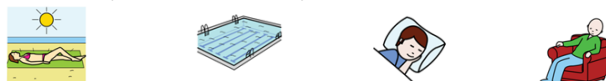


## ESCAPADINHA A PALMELA

EM JUNHO OS ALUNOS MAIS NOVOS FORAM PASSEAR 3 DIAS A PALMELA, ONDE BRINCARAM E



APANHARAM SOL, FORAM À PISCINA, DORMIRAM E DESCANSARAM.



## COLÓNIA DE FÉRIAS

EM JULHO, NA APPDA TIVEMOS A NOSSA COLÓNIA DE FÉRIAS. FOI MUITO DIVERTIDO!



PASSEÁMOS, FOMOS À PRAIA, JOGÁMOS GOLF, FOMOS À PISCINA, À CANOAGEM, À TELEPIZZA...



## CONCERTO ARTWECAN

EM JULHO, NA APPDA TIVEMOS UM CONCERTO DA ARTWECAN. GOSTÁMOS MUITO!



## OS Nossos ARTISTAS

OS DESENHOS VENCEDORES FORAM OS DO LUIS, DO TIAGO E DO DAVID.



APPDA-Lisboa

Rua José Luís Garcia Rodrigues – Bairro do Alto da Ajuda – 1300-565 LISBOA

E-mail: [direccao@appda-lisboa.org.pt](mailto:direccao@appda-lisboa.org.pt) / [www.appda-lisboa.org.pt](http://www.appda-lisboa.org.pt)

Telefone: 21 361 62 50





